

Sologne Entretien

Brochure

2015





Notre parcours

2002 - 2015



Nos activités

Nos défis



Nature

AMÉNAGEMENT
DE TERRITOIRES

Techniques

ASSAINISSEMENT
V.R.D.

Energie

TRAVAUX PUBLICS
TERRASSEMENT





NOS COORDONNÉES



TRAVAUX PUBLICS - TERRASSEMENT

Démolition

ASSAINISSEMENT - V.R.D.

Aménagement de territoires - Création et curage d'étangs

4, allée de la Chavannerie - **45240 LA FERTÉ-SAINT-AUBIN**

DÉPÔT

Parc d'activités de Sologne - Z.I. des Hauts Noirs

20, avenue de l'Europe - **41600 LAMOTTE-BEUVRON**

Tél. : 02 38 58 20 16 - Fax : 02 38 58 25 51

E-mail : contact@sologne-entretien.com

Sologne Entretien

SITUATION GÉOGRAPHIQUE



4, allée de la Chavannerie



UNE HISTOIRE

Cette brochure a été composée
suivant la chronologie du développement
de l'entreprise

2002 - 2015



LES IMAGES

180 photographies prises sur le terrain.

CONTACTS - ÉTUDES - RÉALISATIONS

Sylvain **FERRÉ** (Président) : 06 08 63 20 13

Joël **HARLÉ** (Conducteur de travaux) : 06 66 91 14 83

Bureaux : tél : 02 38 58 20 16 fax : 02 38 58 25 51



Depuis 2002

la NATURE est notre passion
et la clé de notre développement

Nous aménageons
et entretenons
Propriétés et Territoires



Depuis 2002

Nous exploitons les meilleures
TECHNIQUES

outils indispensables à la réussite
de notre activité

"Assainissement
Voirie - Réseaux - Divers."



Notre entreprise
Accroît son ÉNERGIE

en affirmant ses performances
dans le domaine du

Terrassement - Travaux Publics



Sologne Entretien

se diversifie

Avec le temps et l'expérience nous avons pu créer un éventail d'activités complémentaires répondant à la demande de l'ensemble de notre clientèle professionnelle et particulière.



NOS ACTIVITÉS

LE CHOIX de LA DIVERSIFICATION

* En choisissant de diversifier nos activités, nous faisons jouer leur complémentarité.

* Nous pouvons adapter notre expérience et notre savoir-faire à toute demande entrant dans le champ de nos compétences.

Nos domaines d'activités



AMÉNAGEMENT et ENTRETIEN de TERRITOIRES

OUVRAGES DIVERS

ASSAINISSEMENT V.R.D.

TRAVAUX PUBLICS - TERRASSEMENT

*Une volonté
Un défi*

IMAGES et ILLUSTRATIONS

Pages

1 à 12 * Présentation de l'entreprise

13 à 23 * Aménagement et Entretien de territoires

24 à 28 * Les ouvrages divers

29 * Réalisation d'un avaloir de bonde

30 à 31 * Assainissement V.R.D. Les travaux de V.R.D.

32 à 36 * La pose de séparateurs d'hydrocarbures

37 à 42 * La pose de stockages souples

43 à 51 * Le Terrassement

Nature

Techniques

Energie

Activité

TERRITOIRES



Nature

AMÉNAGEMENT et ENTRETIEN de TERRITOIRES

UNE PRÉFÉRENCE

“Aménagement et Entretien de territoires ” est l’une de nos raisons d’être.



Pelle 21T LIEBHERR



C’est pourquoi nous sommes très sensibles à l’intérêt que portent nos clients à cette activité contribuant au développement de la faune et de la flore dans un milieu entretenu et harmonieux.



BulL LIEBHERR 734



Pelle YANMAR 7T

AMÉNAGEMENT et ENTRETIEN de TERRITOIRES



IMAGES

Agrandissement d'étang



Nettoyage, démoussage, brûlage.....



Curage d'un marais

AMÉNAGEMENT

ÉQUILIBRER UN TERRITOIRE

⊙ Par la création d'étangs :

Développer la pisciculture et créer un milieu destiné à l'élevage du gibier d'eau.

⊙ Par la création de digues et chaussées d'étangs :

Travaux nécessaires à la bonne retenue de l'eau mais n'évitant pas la vulnérabilité due au phénomène de l'érosion et à la présence de certains rongeurs comme les ragondins. Ces ouvrages demandent une attention particulière.

⊙ Par la création de fossés :

Liens indispensables entre les étangs. Moyen d'assainir en asséchant les sous-bois le long des étangs. Créer des fossés c'est aussi drainer les chemins, les allées et les plaines, permettant ainsi de se déplacer sur un terrain sain, de préparer les terres aux différentes cultures et aider à la gestion des différents gibiers.

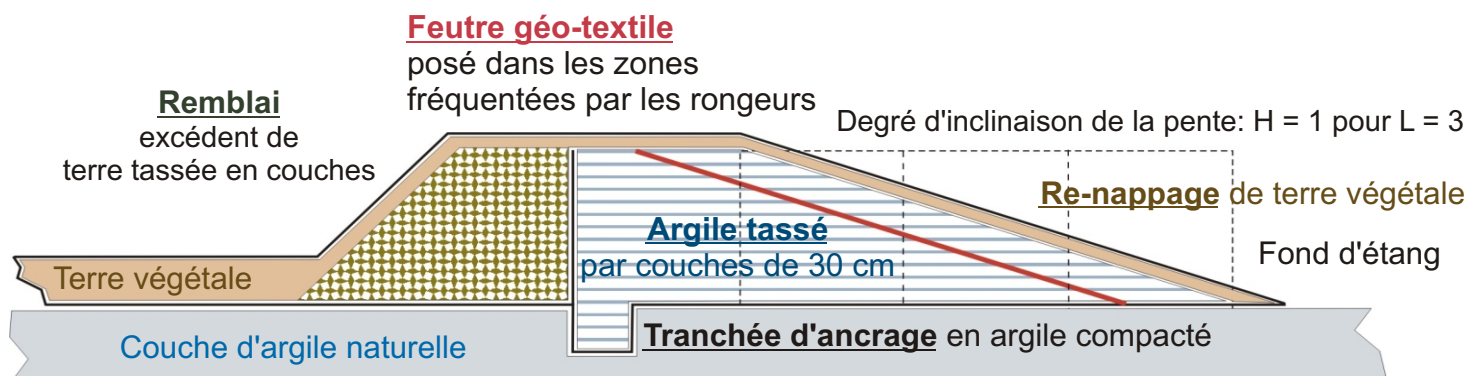


Superficie de l'étang : 4 ha

AMÉNAGEMENT

LA CRÉATION D'ÉTANGS / LES DIGUES

Le terrassement des digues : technique



Coupe transversale d'une digue d'étang



TERRASSEMENT de TALUS

Pelle LIEBHERR 900 équipée

Bras balancier rallongé permettant un meilleur travail en longueur

Nivellement des fonds d'étangs
Bull LIEBHERR 734



AMÉNAGEMENT

CRÉATION et CURAGE des FOSSÉS

La création et le curage des fossés, comme celui des étangs (voir page suivante), constitue un travail d'aménagement et d'entretien essentiel au maintien de l'assainissement. Entretenir régulièrement un réseau de fossés, permet le bon écoulement de l'eau issue des étangs et limite les risques d'inondations, surtout en fin d'hiver ce qui peut s'avérer préjudiciable aux premières couvées.



Pelle YANMAR
équipée
d'un godet trapèze



Drainage des plaines à cultiver



Création en sous-bois

AMÉNAGEMENT

CRÉATION de FOSSÉS / ° DRAINER ° IRRIGUER



ENTRETIEN

LE CURAGE des ÉTANGS

Travail permettant de régénérer les fonds d'étangs, d'éviter l'envasement en retrouvant la couche d'argile initiale.

Travaux effectués avec une pelle YANMAR 7T



Étang de 2,5 ha



Avant / Après



Travaux effectués avec une pelle LIEBHERR 900



Réfection
de digues



ENTRETIEN

CURAGE et RÉFECTION de BERGES

Travaux effectués avec : 1 pelle LIEBHERR 900 et 2 pelles KOMAT'SU



ENTRETIEN

CURAGE et AGRANDISSEMENT d'ÉTANGS

Aménagement de digues



Travail sur perches
dans cet autre étang au sol comportant de nombreuses sources





ENTRETIEN

LES MÉTHODES TRADITIONNELLES



- Girobroyage.
- Broyage.
- Défrichage,
- Débroussaillage.

- Démoussage.
- Élagage.
- Brûlage.



Activité



OUVRAGES DIVERS

ALLÉES DE PARCS ET DE JARDINS

Création - Pavage - Façonnage de bordures



Allées en béton désactivé



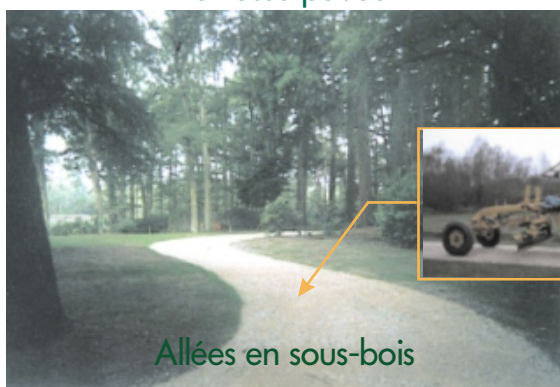
GRAVILLONNAGE



Terrasse pavée



Petite allée pavée



Allées en sous-bois



Allée avec aires de parking

Allées de calcaire nivelée



Allée de calcaire nivelée

Allée forestière



Allée pavée et bordurée

OUVRAGES DIVERS

POSE de CLÔTURES



Tous types de clôtures



OUVRAGES DIVERS

LES CRÉATIONS BOIS

Le travail du bois en atelier



Ouvrages réalisés par
une main-d'œuvre qualifiée



Lisse d'entrée de propriété



Fabrication et pose
d'un portail en chêne

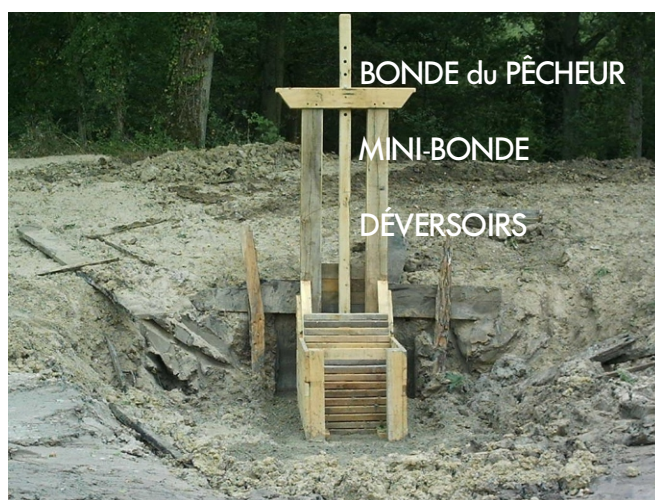


Intérieur
50 m2

Création et fabrication d'un chalet remise

OUVRAGES DIVERS

LA POSE de BONDES



PASSERELLE sur ÉTANG

Longueur : 16 m

Fourniture et pose

Réalisation d'un avaloir de bonde

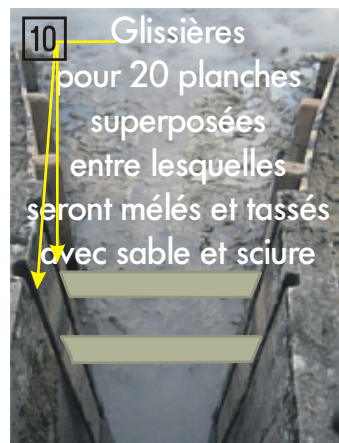
Une réalisation délicate exigeant une préparation rigoureuse et une sérieuse maîtrise dans l'exécution du travail.

Avantages de l'avaloir

- * Importante durée de vie : 30 ans environ.
- * Aucun pourrissement des planches et de leurs pieux noyés dans l'eau.
- * Très grande résistance à la poussée de la terre préalablement tassée de la digue.
- * Risque d'érosion extrêmement faible.
- * Évacuation de l'eau facilitée lors de la vidange.
- * Ouverture sur une pêcherie saine et élargie.



Le filet est ramené à la pêcherie d'une bonde dont les côtés ont été renforcés par des pieux, qui, avec le temps n'ont pas pu retenir suffisamment la terre.



Activité



Techniques

ASSAINISSEMENT V.R.D.



Les travaux de V. R. D.



La pose de SÉPARATEURS d'HYDROCARBURES



La pose de STOCKAGES SOUPLES



Nous réalisons

- Drainages
- Adductions d'eau
- Regards A.E.P.
- Passages busés
- Fosses toutes eaux
- Épandages
- Toutes canalisations

TRANCHÉES TECHNIQUES

pour

Téléphone

Éclairage extérieur

Alimentation de portail



Tranchée technique
pour réseau d'eaux usées



Fosses toutes eaux - Épandage



Épandage vertical

ASSAINISSEMENT V.R.D.



Les travaux de VOIRIE . RÉSEAUX . DIVERS .



La pose de **SÉPARATEURS d'HYDROCARBURES**



La pose de STOCKAGES SOUPLES

Nous réalisons

- ° Terrassement
- ° Pose de cuves et citernes à carburants tous volumes
- ° Réseaux
- ° Ouvrages de maçonnerie



ASSAINISSEMENT V.R.D.



Les travaux de VOIRIE . RÉSEAUX . DIVERS .



La pose de **SÉPARATEURS d'HYDROCARBURES**



La pose de STOCKAGES SOUPLES

MISE AUX NORMES DE STATIONS SERVICES

Sur ces chantiers nous réalisons

Terrassement - Pose de cuves - Mâçonnerie
Réseaux

Travaux effectués à Josnes - 41 - pour une station ELAN



Pose de la cuve



Piste devant volucompteurs



Réalisation du support de mât

ASSAINISSEMENT V.R.D.



Les travaux de VOIRIE . RÉSEAUX . DIVERS .



La pose de **SÉPARATEURS d'HYDROCARBURES**



La pose de STOCKAGES SOUPLES

TERRASSEMENT - RÉSEAUX



TRANCHÉES TECHNIQUES

Travaux effectués à Josnes - 41 -



ASSAINISSEMENT V.R.D.



Les travaux de VOIRIE . RÉSEAUX . DIVERS .



La pose de **SÉPARATEURS d'HYDROCARBURES**



La pose de STOCKAGES SOUPLES

TERRASSEMENT



RÉSEAUX

Travaux effectués à Josnes - 41 -



ASSAINISSEMENT V.R.D.



Les travaux de VOIRIE . RÉSEAUX . DIVERS .



La pose de **SÉPARATEURS d'HYDROCARBURES**



La pose de **STOCKAGES SOUPLES**

RÉFÉRENCES

Binas - 41 -
Chailles - 41 -
Châlon-en-Champagne - 41 -
Champignelles - 89 -
Courson-les-Carières - 89 -
Gueux - 51 -



Mailly-le-Camp - 51 -
Montreuil-aux-Lions - 02 -
Seine-Port - 77 -
Sepeaux - 89 -
St-Denis-en-Val - 45 -

Josnes - 41 -

FIN du CHANTIER



ASSAINISSEMENT V.R.D.



Les travaux de VOIRIE . RÉSEAUX . DIVERS .



La pose de SÉPARATEURS d'HYDROCARBURES



La pose de STOCKAGES SOUPLES

Ces poses sont réalisées en collaboration avec la Sté BOSS, exploitant ce procédé de stockage

Sur ces chantiers nous réalisons

Terrassement - Pose de poches - Réseaux
Pose de vannes

Chantier Nonancourt (27)



Chantier I.N.R.A. (Tours) - Volume de la poche : 700 m3



ASSAINISSEMENT V.R.D.



Les travaux de VOIRIE . RÉSEAUX . DIVERS .



La pose de SÉPARATEURS d'HYDROCARBURES



La pose de STOCKAGES SOUPLES

Présentation d'un travail effectué pour la première fois en France

TRANSFERT d'UNE POCHE ➡ RÉALISATION en 3 ÉTAPES

①

TERRASSEMENT
RÉSEAUX
POSE de VANNES

②

VIDANGE et DÉPOSE
de la poche à transférer
(Page suivante)

③

Etape finale
POSE de la poche

① Chantier RÉMALARD - 61 -



Pelle KOMAT'SU



ASSAINISSEMENT V.R.D.



Les travaux de VOIRIE . RÉSEAUX . DIVERS .



La pose de SÉPARATEURS d'HYDROCARBURES



La pose de STOCKAGES SOUPLES

Présentation d'un travail effectué pour la première fois en France

TRANSFERT d'UNE POCHE



RÉALISATION en 3 ÉTAPES

①

TERRASSEMENT
RÉSEAUX
POSE de VANNES

②

VIDANGE et DÉPOSE
de la poche à transférer
Volume = 1000 m3

③

Etape finale
POSE de la poche

② Chantier NOGENT-le-ROTRON - 28 -



ASSAINISSEMENT V.R.D.



Les travaux de VOIRIE . RÉSEAUX . DIVERS .



La pose de SÉPARATEURS d'HYDROCARBURES



La pose de STOCKAGES SOUPLES

Présentation d'un travail effectué pour la première fois en France

TRANSFERT d'UNE POCHE



RÉALISATION en 3 ÉTAPES

①

TERRASSEMENT
RÉSEAUX
POSE de VANNES

②

VIDANGE et DÉPOSE
de la poche à transférer

③

Etape finale
REPOSE de la poche
Volume = 1000 m3

② REPOSE effectuée à RÉMALARD - 61 -



ASSAINISSEMENT V.R.D.



Les travaux de VOIRIE . RÉSEAUX . DIVERS .



La pose de SÉPARATEURS d'HYDROCARBURES



La pose de STOCKAGES SOUPLES



AU CENTRE DE LA POCHE



ASSAINISSEMENT V.R.D.



Les travaux de VOIRIE . RÉSEAUX . DIVERS .



La pose de SÉPARATEURS d'HYDROCARBURES



La pose de STOCKAGES SOUPLES

Présentation d'une pose réalisée à Saint-Denis-de l'Hôtel - 45 -

Sur ce chantier nous avons effectué

Terrassement - Pose de poches - Réseaux
Pose de vannes



Activité



Energie

TERRASSEMENT

Si l'activité de terrassement concerne la création et l'entretien de territoires, nous travaillons aussi sur de petits terrains à diverses réalisations telles que la création et l'agencement de cette cour d'école.

LE PETIT TERRASSEMENT

Sur ce type de chantiers nous réalisons

Remblais - Chemins - Parkings - Pavements
Petite maçonnerie Tranchées pour réseaux électriques etc....



Création
❖
Agencement



TERRASSEMENT

AMÉNAGEMENT et RESTAURATION



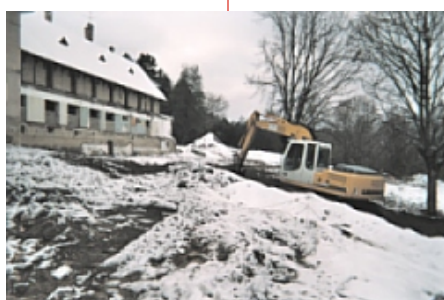
Réalisation à Velars-sur-Ouche (21)
Projet immobilier de restauration d'un site : le "Domaine des Bons Pasteurs"

- Terrassement / Modelage du terrain
- Travaux de V.R.D.
- Aménagements paysagers / Création d'Espaces Verts

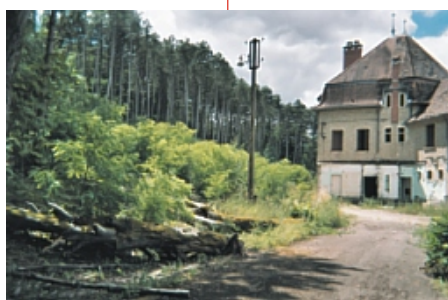
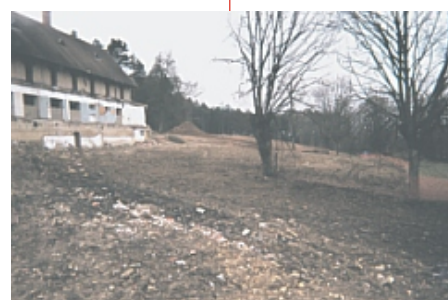
Avant **1**



2



3 Après



TERRASSEMENT

Terrassement et pose d'une cuve à pétrole

Volume 50.000 L



Travaux effectués
pour le Centre LECLERC
Amilly - 45 -



TERRASSEMENT

Un travail que nous effectuons depuis quelques années

LE TERRASSEMENT DE PLATES-FORMES DE GÉOTHERMIE

- Le terrassement
- La pose des caves



TERRASSEMENT



IMAGES



TERRASSEMENT

LES GRANDS ESPACES



SUR LE TERRAIN



TERRASSEMENT

LES GRANDS ESPACES



SUR LE TERRAIN



TERRASSEMENT

Terres arides,
Terres d'eaux,
Terres modelées par l'homme, pour vivre dans un espace renouvelé.



IMAGES d'ÉTANGS EN COURS DE CRÉATION

